

Przeznacz **1,5%** podatku
KRS: 0000951509

#ZbudujMyHospicjum
Bezpłatny biuletyn



Beskidzka Fundacja Hospicyjna

GODNOŚĆ W OPIECE

Spis treści:

- 2 ... 0 Fundacji
- 3 ... Historie podopiecznych
- 4 ... Opis budowy Hospicjum
- 5 ... Wydarzenia i aktualności
- 6 ... Postępy w budowie
- 7 ... Nasze coroczne akcje
- 8 ... Dane statystyczne
- 9 ... Jak mogę pomóc?
- 10 ... Licytacje na Facebooku





O Beskidzkiej Fundacji Hospicyjnej

Beskidzka Fundacja Hospicyjna aktywnie działa przy Hospicjum Domowym Królowej Apostołów w Wiśniowej. Jako zespół hospicyjny staramy się zabezpieczać potrzeby związane z codzienną opieką nad osobami zależnymi. W momencie braku pomocy od innych instytucji wspieramy takie rodziny opiekując się ich bliskimi.

Dzięki organizowanym akcjom charytatywnym dzieci objęte hospicjum domowym otrzymują różnego rodzaju środki pielęgnacyjne, higieniczne, zabawki, książeczki i przybory szkolne.

Patrząc na deficyt opieki hospicyjnej i paliatywnej na terenie woj. małopolskiego Beskidzka Fundacja Hospicyjna podjęła się misji wybudowania Hospicjum Stacjonarnego w Wiśniowej, które umożliwi dostęp do profesjonalnej opieki dla ok. 700 osób rocznie.



„Tylko życie poświęcone innym jest warte przeżycia.”
Albert Einstein



Franiu

podopieczny hospicjum domowego

*Wszyscy w hospicjum są tacy mili, jesteśmy Wam bardzo wdzięczni.
Cieszymy się, że są tacy ludzie na tym świecie!*

„Początki były trudne. O wadach dowiedzieliśmy się już podczas ciąży. Prognozy nie były pocieszające, lekarze kazali nam przygotować się na najgorsze. Jednak cały czas towarzyszyła nam myśl, jakby z Góry, od Pana Boga, że wszystko będzie dobrze. Tydzień po urodzeniu Franiu przeszedł operację, długo dochodził do siebie. **Franiu miał miesiąc, kiedy mogłam wziąć go po raz pierwszy na ręce i być przy nim już cały czas.** Teraz ma 3 latka, a mimo tych wszystkich przeciwności losu jest bardzo pogodnym dzieckiem i cały czas mamy poczucie, że będzie dobrze, bo **Franiu to mały wojownik.**”



Franiu stawia pierwsze kroki



Franiu z mamą



Franiu z ciocią Anią

Elżbieta Krzysztoforska

podopieczna hospicjum domowego

Chodzi o to, żeby dawać szansę ludziom, którzy są sami.

„Hospicjum odgrywa rolę w moim życiu odkąd mój mąż zachorował na czerniaka. Kiedy tylko poprosiłam – panie zawsze były. Gdy pochowałam męża, postanowiłam sobie, że każdy podatek będę odawać na hospicjum, bo nie wiem co jeszcze mnie czeka... no i doczekałam się. Kiedy nie zadzwonię to Pani Emilka jest, zawsze zadowolona i uśmiechnięta. Mam różne dni, wiadomo jak to człowiek z chorobą, ale cały czas mogę się wygadać jak mi coś leży na sumieniu. **Dokąd będę, to będę wspierać ile mogę!**”



Pani Ela Krzysztoforska wraz z pielęgniarką Emilką



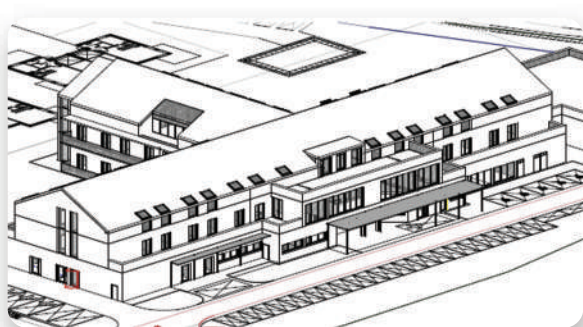
Marian, pupil Pani Eli

Hospicjum Stacjonarne w Wiśniowej

od potrzeb, przez plany, aż do realizacji - opis naszego wspólnego dzieła

Podczas zebrań zespołu hospicyjnego wspólnie zauważyliśmy deficyt opieki nad chorym w jego domu. Rodziny często były niewydolne opiekuńczo, a ból spowodowany chorobą nie był możliwy do opanowania w warunkach domowych.

Zrodził się pomysł budowy Hospicjum Stacjonarnego - domu pełnego miłości.



Celem Hospicjum Stacjonarnego jest zapewnienie całodobowej opieki każdemu potrzebującemu w terminalnym stadium choroby.

Dzięki Oddziałowi Opieki Wytchnieniowej, Zakładowi Opiekuńczo-Leczniczemu oraz Dziennemu Ośrodkowi Rehabilitacji zarówno dzieci, dorośli jak i ich rodziny otrzymają pełne wsparcie.

ponad
70
łóżek

znajdzie się w
naszym Domu
Hospicyjnym

ponad
700
pacjentów

rocznie zostanie
objętych odpowiednim
wsparciem

ponad
1 mln
osób

z Małopolski
uzyska łatwy dostęp
do stacjonarnej opieki



Dzienny Ośrodek Rehabilitacji

Stacjonarna rehabilitacja z basenem, z której będą mogli korzystać nasi podopieczni. Będzie ona również dostępna dla osób z zewnątrz, wymagających rehabilitacyjnych zabiegów leczniczych.



Zakład Opiekuńczo Leczniczy

Opiekę znajdą tu osoby, które nie wymagają hospitalizacji, ale nie są samodzielne - głównie są to osoby przewlekłe chore, z dużymi niepełnosprawnościami czy po ciężkiej chorobie.



Oddział Opieki Wytchnieniowej

Tutaj rodziny mogą przekazać chorego, aby zregenerować siły i odpocząć, wiedząc, że ich bliski jest pod odpowiednią opieką.

Oddział przeznaczony jest dla dzieci i dorosłych



Wydarzenia i akcje



Kiermasz odzieży i różności

Kilkudniowe kiermasze pod nazwą „**Otwórz szafę dla Hospicjum**” zorganizowaliśmy w Wiśniowej oraz w Mszanie Dolnej. Uczestnicy mieli okazję wspomóc naszą Fundację kupując za grosze odzież, zabawki dla dzieci oraz artykuły domowe. Z obu akcji udało się nam zebrać **23 844,40 zł**. Dziękujemy przyjaciołom z **GOKiS Wiśniowa** za pomoc.



„Przez Europę dla hospicjów”

W lipcu mieliśmy przyjemność ugościć podróżujących uczestników rajdu organizowanego przez **Fundację Babci Aliny**. Pokazaliśmy rowerzystom nasz plac budowy Hospicjum Stacjonarnego. Dzięki ich hojności otrzymaliśmy aż **7 palet pustaków i dwa koncentratory tlenu**. Dziękujemy za włączenie swojej cegiełki w budowę.



Symbol Nadziei

Wyjątkowa, coroczna **seria kwest przykościelnych**, która by się nie udała bez pomocy wspaniałych wolontariuszy ♥ Zbiórki poprowadzone zostały przy **8 kościołach** i łącznie udało się nam zebrać **64 169,51 zł!**



Kluby Seniora na budowie

Podczas naszych spotkań w **Klubach Seniora**, na których prezentowaliśmy naszą inicjatywę niektórzy uczestnicy wyrazili chęć **odwiedzenia placu budowy**. Kluby seniora wspierają nas poprzez przekazywanie fantów na licytacje internetowe za co bardzo Wam dziękujemy.



Wspólny Dzień Dziecka

Święto Dzieci obchodziliśmy wraz z **Gminnym Ośrodkiem Kultury i Sportu w Wiśniowej**. Niekończącą się zabawę poprzedził występ grupy teatralnej. Dzieci mogły zjechać na dmuchańcu, przejechać się zabytkowym pojazdem dzięki uprzejmości **Motór Klubu z Wiśniowej**, a także jeść watek cukrową, lody, gofry oraz kielbaski. Dzięki ofiarności darczyńców, tego dnia udało się nam zebrać **8 143,63 zł**, a jednocześnie zapewnić dzieciakom (w tym podopiecznym Hospicjum Domowego) super dzień.



Spotkania z samorządami

W przeciągu października i listopada odwiedzaliśmy okoliczne gminy podczas **Sesji Rad** lub zebrań **Komisji**. Prezentowaliśmy tam jak ważna i potrzebna jest inicjatywa budowy Hospicjum Stacjonarnego oraz jak wpłynie ona na dostęp do odpowiedniej opieki paliatywnej dla mieszkańców **wszystkich gmin z Województwa Małopolskiego**.

Postępy w budowie



1. Prace ziemne

sierpień 2023



2. Zbrojenie fundamentów

kwiecień 2024



3. Wykonanie fundamentów

czerwiec 2024



4. Wmurowanie kamienia węgielnego

sierpień 2024



5. Wznoszenie ścian

wrzesień 2024



6. Płyta nad parterem

listopad 2024

Za ten etap dziękujemy:

Panu Stanisławowi Bardelowi, Państwu Pasionek z firmy usługowej CATCOP, firmie A-Z Bud, firmie HAL-BUD, Firmie ZRB Jan Piwowarczyk, Firmie Marbud, firmie Trojbud, firmie geodezyjnej Geo-Mat, firmie Multigeo, Panom Pawłowi Cygan i Mateuszowi Irzyk, darczyńcom indywidualnym i przedsiębiorcom, firmom pośrednim, oraz całemu zespołowi obsługi budowy. Dzięki Waszej pomocy wykonaliśmy jeden z najtrudniejszych etapów w budowie Hospicjum.



Nasze coroczne akcje charytatywne



Bal Charytatywny

Jesienny bal jest kulminacją naszych całorocznych działań. Pysznym posiłkiem towarzyszy zachęcająca do tańca muzyka.

To wydarzenie pełne jest fantastycznej zabawy i niezwykłych licytacji charytatywnych.



Msza Hospicyjna

Na wiosnę nasz zespół kwestuje przy kościołach. Jest to wydarzenie łączące ludzi wokół ważnej sprawy, kwestując i wpłacając datki wspierają tak potrzebną opiekę hospicyjną.

Okres jesienny przypomina nam o zmarłych którzy odeszli i co roku wspominamy ich podczas Mszy Świątecznych w Wiśniowej, Andrychowie, Kętach i Tarnowie.



Wspólny Dzień Dziecka

To jedyny taki dzień w roku, w którym wspólnie obchodzimy święto naszych pociech.

Przygotowujemy atrakcje zarówno dla dzieci z okolicy jak i dla naszych podopiecznych hospicjum domowego.

Wspólny Dzień Dziecka jest dniem pełnym radości, uśmiechów i okazją do odetchnięcia od codziennych trosk i problemów.



Zumba dla Hospicjum

Mikołajki obchodzimy zazwyczaj energicznie! Tuż przed świętami organizujemy imprezę w stylu Zumba połączoną z Kiermaszem Świątecznym.

To również okres, gdzie pamiętamy o prezentach dla naszych dzieci w hospicjum.



Kiermasz dla Hospicjum

Kiermasz różności to idealna okazja na wsparcie naszych działań. Ta kilkudniowa akcja pozwala w okazyjnej cenie nabyć odzież, obuwie, szklivo, zabawki, gry, puzzle i wiele więcej!

To również czas wspólnych rozmów, spotkań i inspiracji do dalszego działania.



Aż 83% Polaków wymagających opieki paliatywnej nie otrzymuje jej... czas to zmienić!

Prognozy wskazują, że zapotrzebowanie na opiekę paliatywną wzrośnie o 87% do 2060 roku



**3 lata
dłużej**

Zapotrzebowanie na opiekę paliatywną w Polsce będzie nadal rosło ze względu na starzenie się społeczeństwa.

W 2015 roku średnia długość życia wynosiła 77,6, a w 2035 roku prognozowana długość życia wydłuży się aż o 3 lata. ^[1]



**15-20%
pacjentów**

W 2020 roku ok. 15-20% pacjentów na świecie wymagających opieki paliatywnej rzeczywiście otrzymało taką pomoc. Ponadto zapotrzebowanie na tę formę wsparcia systematycznie rośnie z uwagi na starzejące się społeczeństwo i wzrost liczby pacjentów z przewlekłymi chorobami. ^[2]



**+52%
potrzebnych
miejsc**

Zapotrzebowanie na liczbę miejsc w paliatywnej opiece hospicyjnej w województwie w 2050 r. wzrośnie i wyniesie 18,8 tys. miejsc (wzrost o 52% w stosunku do 2020 r.).

W lutym 2020 r. przeciętny czas oczekiwania na przyjęcie do hospicjum domowego/zespołu domowej opieki hospicyjnej wynosił 26 dni... ^[3]



**443
brakujących
łóżek**

W większości województw nie zapewniono minimalnej liczby łóżek w paliatywnej opiece stacjonarnej, zalecanej przez Europejskie Towarzystwo Opieki Paliatywnej (EAPC) - tj. 80-100 łóżek na 1 mln mieszkańców. W 2018 r. w 10 województwach brakowało aż 443 łóżek. ^[4]

Źródła:

[1] Our World in Data

„Life Expectancy” - <https://ourworldindata.org/grapher/future-life-expectancy-projections>

[2] Puls Medycyny

<https://pulsmedycyny.pl/medycyna/onkologia/mniej-niz-20-proc-umierajacych-w-polsce-jest-objetych-opieka-paliatywna/>

[3] Wojewódzki Plan Transformacji

<https://bip.malopolska.pl/muw,m,400942,wojewodzki-plan-transformacji.html>

[4] Najwyższa Izba Kontroli

„Zdążyć z pomocą” - <https://www.nik.gov.pl/aktualnosci/opieka-paliatywna-i-hospicyjna.html>



Grupa Licytacyjna na FB

Dołącz do grona licytujących. Zgarnij i przekazaj ciekawe fanty jednocześnie wspierając działania Fundacji.



Dobrowolna darowizna

Przekaż dobrowolną darowiznę przez stronę Fundacji lub na nr konta:
03 8808 0006 0060 0600 8220 0001



Darowizna rzeczowa

Przekaż sprzęt medyczny i środki higieniczne, kosmetyki, zabawki, małe AGD, szklivo akcesoria kuchenne, gry.

Jak mogę pomóc?



Sklep Hospicyjny

Odwiedź nasze przemite wolontariuszki w Sklepie Hospicyjnym w Wadowicach przy ulicy Lwowskiej 18 i kup sobie jakiś prezent.



Zbiórka na pogrzebie

Zamiast wieńców i kwiatów poproś bliskich o składkę na nasz cel. Skontaktuj się z nami, a my zorganizujemy zbiórkę.



Wolontariat

Dołącz do naszej grupy wolontariuszy - osób o wielkich sercach! Pomagaj przy zbiórkach i niezwykłych wydarzeniach.



Wygrywaj licytacje na naszej grupie na Facebooku



Licytacje Hospicjum Wiśniowa



Na naszej grupie codziennie pojawiają się niesamowite przedmioty i vouchery wystawione w ramach aukcji charytatywnych, z których zysk trafia na rzecz budowy Hospicjum Stacjonarnego  **Dołącz skanując kod**



Dowiedz się, co możesz przekazać na licytację:
Kontakt: **881 096 786**

10



Beskidzka
Fundacja
Hospicyjna

Dołącz do wolontariatu!



Przeznacz **1,5%** podatku **KRS: 0000951509**



32-412 Wiśniowa 317



fundacjabfh.pl



12 271 45 30 / 501 123 325



Beskidzka Fundacja Hospicyjna



biuro@fundacjabfh.pl



@fundacjabfh



Polub także:



Licytacje Hospicjum Wiśniowa



Licytacje Hospicjum Andrychów



Wpłać dowolną darowiznę na numer konta

03 8808 0006 0060 0600 8220 0001